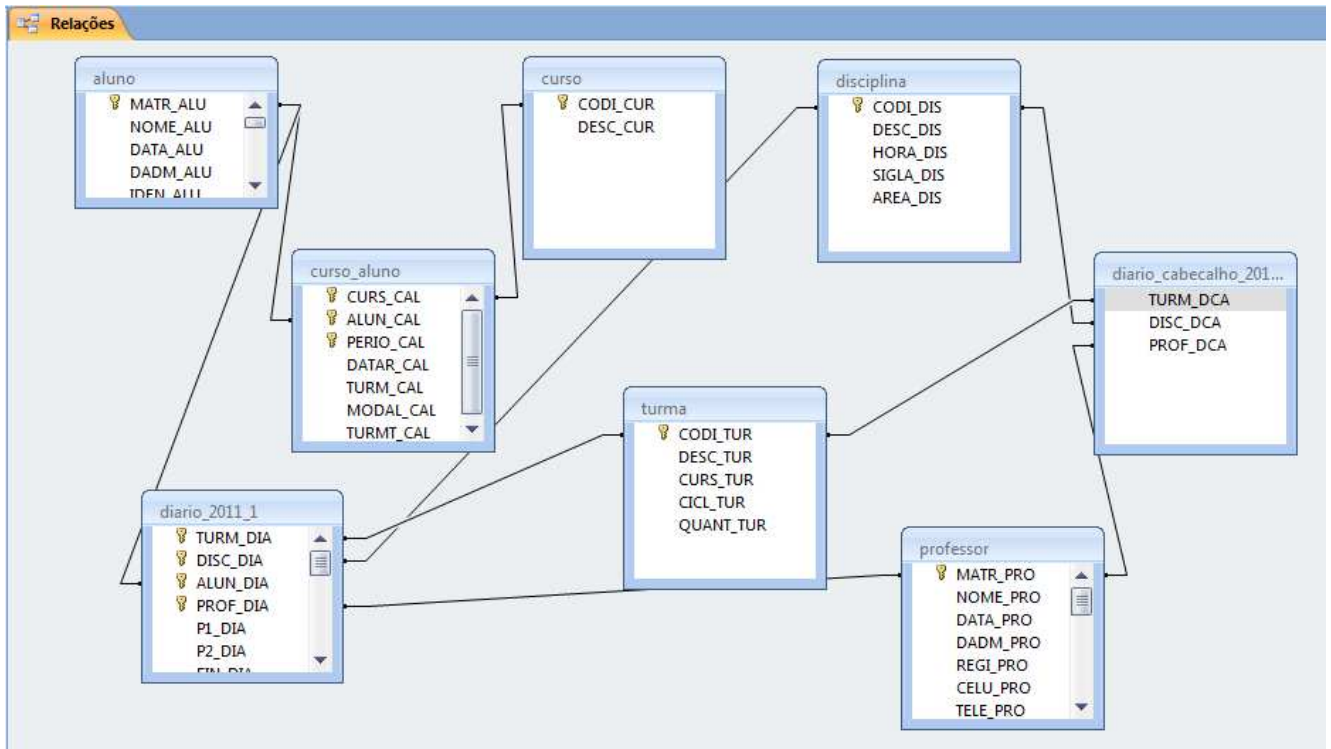


Com base no banco de dados disponível na intranet, que apresenta o relacionamento abaixo, responda as linhas em SQL abaixo.



1º. Questão. Matrícula do aluno (MATR_ALU), nome do aluno (NOME_ALU), matriculados em 2012_1 que encontram-se no diário correspondente em uma disciplina fornecida por passagem de parâmetro. Os campos apresentados são matrícula, nome, p1, p2, p3, p4, situação. A situação atende a condição de média das quatro notas menor que 6, reprovado, caso contrário, aprovado.

```
select matr_alu, nome_alu, p1_dia, p2_dia, p3_dia, p4_dia,
if ((p1_dia + p2_dia + p3_dia+ p4_dia)/4>=6, 'Apro', 'Rep')
from diario_2012_1 join aluno on matr_alu = alun_dia
where disc_dia = '$disc';
```

2º Questão. Mostrar matrícula, nome, e média das quatro notas, de todos os alunos de uma turma para uma disciplina específica, passada por parâmetro. As notas para calculo serão as maiores entre p1_dia e rec1_dia, por exemplo. Ou seja, calcular a média entre as quatro maiores notas.

```
select matr_alu, nome_alu,( p1_dia + p2_dia + p3_dia+ p4_dia)/4
from diario_2012_1 join aluno on matr_alu = alun_dia
where disc_dia = '$disc' and turm_dia = '$tur';
```

3º. Questão. Usando a tabela `diário_cabecalho_2011_1`, mostre a descrição da turma, da disciplina e o nome do aluno, com o código do professor fornecido por passagem de parâmetro.

```
SELECT desc_tur, desc_dis, nome_alu FROM diario_cabecalho_2012_1  
  
join turma on turm_dca = codi_tur  
  
join disciplina on disc_dca = codi_dis  
  
join diario_2012_1 on (turm_dca, disc_dca, prof_dca) = ( turm_dia,  
disc_dia, prof_dia)  
  
join aluno on matr_alu = alun_dia  
  
where prof_dca = '$prof';
```

4º. Questão. Mostre os nomes e matrículas dos alunos que não estão matriculados no ano de 2011_1. Use a cláusula NOT IN ou IN.

```
select matr_alu, nome_alu from aluno  
  
where matr_alu not in (select alun_cal from curso_aluno where  
perio_cal = '2011_1')
```